

EXPOSÉ

AS-Immobilien.com ++++4 Zimmer-MAISONNETTEWOHNUNG - wie im eigenen Haus! +++



ECKDATEN

Objektart: Maisonnetwohnung
 Adresse: 63636 Brachtal-Schlierbach
 Baujahr: 1980
 Zimmerzahl: 4
 Wohnfläche (ca.): 120 m²
 Gesamtfläche (ca.): 124 m²
 Nebenkosten (ca.): 350,- €
 Etage: 1
 Anzahl Garage / Stellplatz: 1

**Kaltmiete
€ 860,-**

AS Immobilien, Burkhard Schmitt, Immobilienwirt (Dipl. VWA)

Sauerbornstr. 7, 63619 Bad Orb - Telefon: 0 60 52/12 30
 info@as-immobilien.com / www.AS-Immobilien.com

- > Maisonettewohnung
- > Brachtal-Schlierbach
- > 4 Zimmer

- > 120 m² Wohnfläche
- > Objektnummer: 1001022011



Objekteckdaten:

Objektart	Maisonettewohnung
Adresse	63636 Brachtal-Schlierbach - Main-Kinzig-Kreis
Baujahr	1980
Zimmerzahl	4
Wohnfläche (ca.)	120 m ²
Gesamtfläche (ca.)	124 m ²
Kaltmiete	860,- €
Nebenkosten (ca.)	350,- €
Kaution	2.160,- €
Etage	1
Anzahl Garage / Stellplatz	1
Wesentlicher Energieträger	Gas
Energieausweis Baujahr	1982
Badezimmer	1
Befuerung	Gas
Keller (ca.)	4 m ²
bezugsfrei ab	01.07.2026
Provision für Mieter	-

Objektbeschreibung:

Wohn- und Geschäftshaus in guter, zentraler Ortslage von Schlierbach. Die Maisonette-Wohnung ist in der 1. Etage gelegen. Miete Wohnung Eu 800,00 Miete Garage Eu 60,00 ergibt Gesamtmiete Eu 860,00 zuzüglich Nebenkosten. In dem Hause befinden sich insgesamt nur 3 Wohnungen. Energieausweis: Gas, 238,8 kWh, Baujahr der Heizung 1982

Ausstattung:

Die Wohnung hat 4 Zimmer, Küche, Dusche, WC und einen schönen, sonnigen Balkon. Die Maisonette im 1. Obergeschoss gelegen ist auf 2 Ebenen wie folgt aufgeteilt: Etage 1.OG: Flur, 1 Zimmer, Bad mit Dusche, separates WC, separate Küche, Essen-Wohnen mit großem sonnigen Balkon. Etage 2.OG: 2 sehr große Zimmer, Flurbereich/Galerie. Die Etagen sind über eine Holzterrasse verbunden. Der Bodenbelag ist mit einem pflegeleichten, zeitgemäßen Vinylboden erneuert. Großer Keller vorhanden und im Mietpreis enthalten. Gemeinschaftswaschraum vorhanden. Die Anmietung einer Garage und 1 Stellplatz davor ist möglich. Garagenmiete Eu 60,-/Monat. Der Erwerb einer neuwertigen Einbauküche ist von privat von den derzeitigen Mietern optional möglich. Diese Wohnung ist bewohnt; Besichtigungen sind nach Terminabsprache möglich

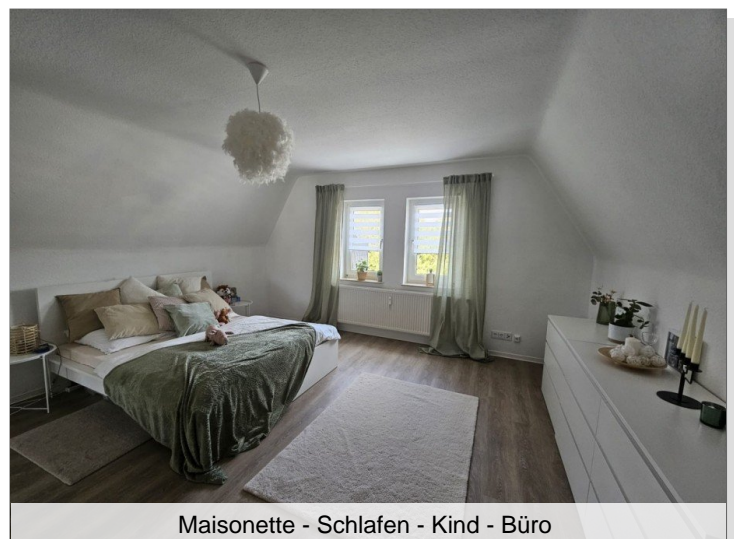
Lagebeschreibung:

in zentraler Ortslage von Brachtal - Schlierbach Die Gemeinde Brachtal ist in unmittelbarer Nachbarschaft zu Wächtersbach! Hier finden Sie Bäcker, Metzger, Apotheke und Kindergarten und Grundschule vor Ort. Die Anbindung nach Wächtersbach Anbindung A66, und öffentliche Verkehrsmittel nach Bahnhof Wächtersbach ist bestens!

Sonstiges:

+++ Wir bitten Sie um Verständnis, dass wir Ihre Anfrage nur bearbeiten können, wenn Sie uns folgende Kontaktdaten nennen: Name, Vorname, vollständige Anschrift, Telefonnummer und/oder E-Mail-Adresse. Senden Sie einfach Ihre Anfrage per E-Mail oder besuchen uns im Büro Bad Orb, Sauerbornstr. 7. Telefon (0 60 52)12 30 +++ Sämtliche Angaben zum Vermietungsobjekt stammen vom Eigentümer. Für Richtigkeit und Vollständigkeit übernehmen wir keine Haftung. Irrtum und Zwischenvermietung bleiben vorbehalten. Besichtigungstermine sind über unser Büro zu vereinbaren und gemeinsam mit uns möglich. Sie sind Eigentümer und denken an Verkauf? Sprechen wir darüber! Kostenfreie Beratung. Persönlich. Vertraulich. AS Immobilien Bad Orb, Burkhard Schmitt - Verkauf - Vermietung - Verwaltung - seit mehr als 25 Jahren! Wir freuen uns über Ihr Interesse und stehen Ihnen gerne für weitere Informationen und Objektbesichtigung zur Verfügung. Ein Besuch auf unserer Internetseite lohnt sich: www.AS-Immobilien.com Hier finden Sie unsere aktuellen Angebote in Bad Orb, Wächtersbach, Bad Soden-Salmünster, Gelnhausen und Umgebung!

Objektbilder:



Maisonette - Schlafen - Kind - Büro

Eckdaten

- > Maisonettewohnung
- > Brachtal-Schlierbach
- > 4 Zimmer

- > 120 m² Wohnfläche
- > Objektnummer: 1001022011



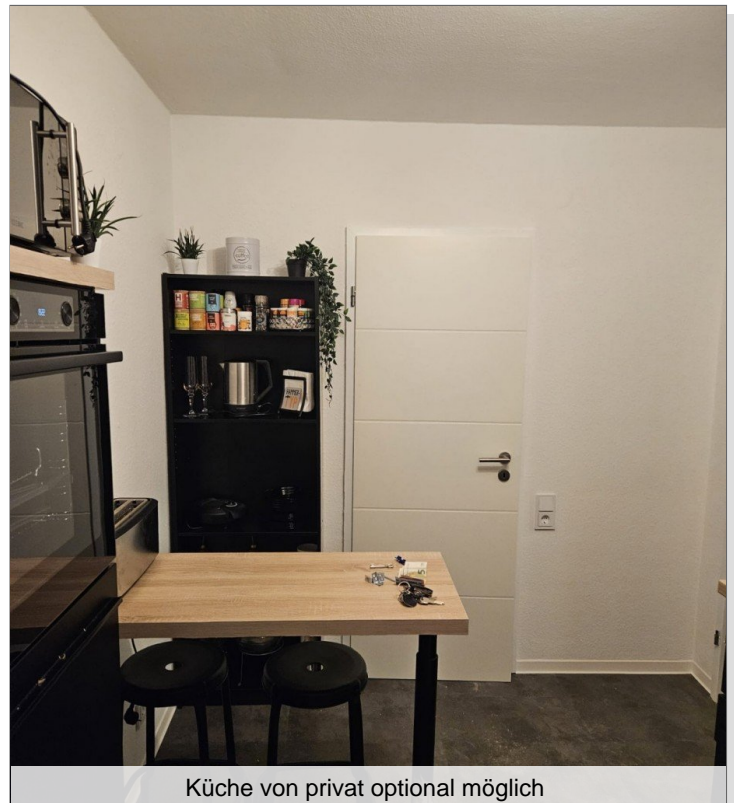
Wohnen - Essen



Einbauküche optional von privat(VB)



Essbereich



Küche von privat optional möglich

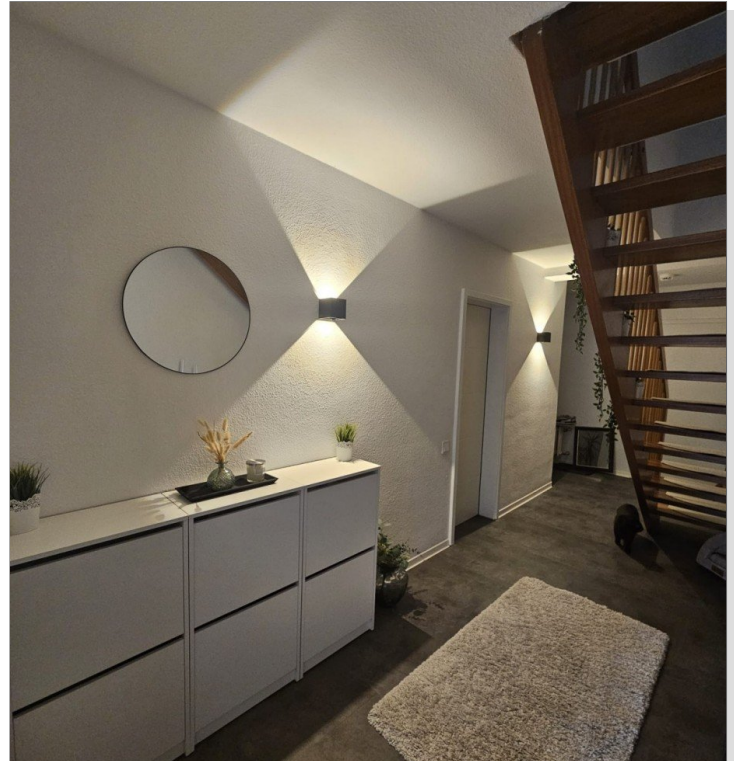
Eckdaten

- > Maisonettewohnung
- > Brachtal-Schlierbach
- > 4 Zimmer

- > 120 m² Wohnfläche
- > Objektnummer: 1001022011



Einbauküche von privat (VB)



Flur - 1. OG



Flur - Treppe zum Maisonettebereich



1. OG Bad mit Dusche

Eckdaten

- > Maisonettewohnung
- > Brachtal-Schlierbach
- > 4 Zimmer

- > 120 m² Wohnfläche
- > Objektnummer: 1001022011



Bad - separates WC mit Fenster



Balkon



1.OG - herrlicher großer Balkon

